

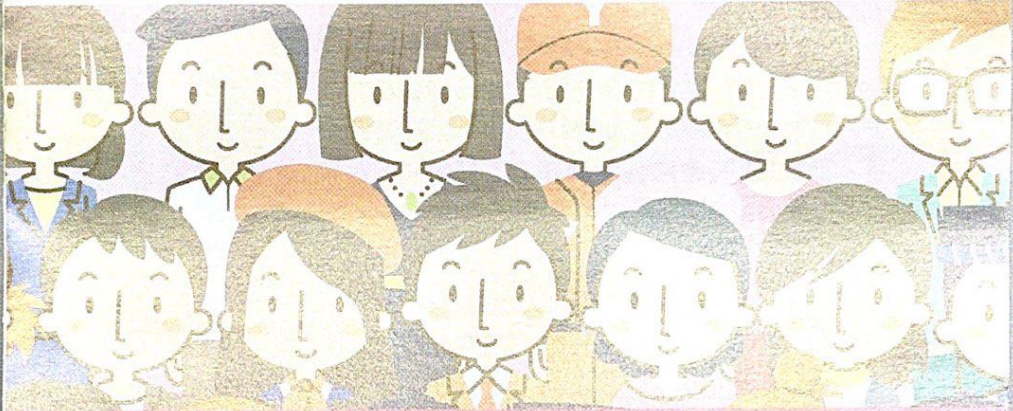
保護者さま



Government Educational Loans

国の教育ローン

日本政策金融公庫は、民間金融機関の補完を旨とする政策金融機関です。



あなたの“未来”応援します。

固定金利・
長期返済が可能

お子さま1人につき
上限**350万円**

時代とともに
これからも

取扱実績
40年以上

ご家庭の状況に
応じたサポート

申込条件の
緩和・優遇制度



ご不明な点が
ある場合は

教育ローンコールセンター

ハロー コール

0570-008656

※ナビダイヤルがご利用いただけない場合等は03-5321-8656までおかけください。

受付時間 月～金曜日 9:00～21:00 / 土曜日 9:00～17:00

※日曜日・祝日・12/31～1/3はご利用いただけません。



国の教育ローンの
概要など動画でご
覧いただけます

JFC 日本政策金融公庫

(令和3年2月)